

## 鑽孔主軸頭

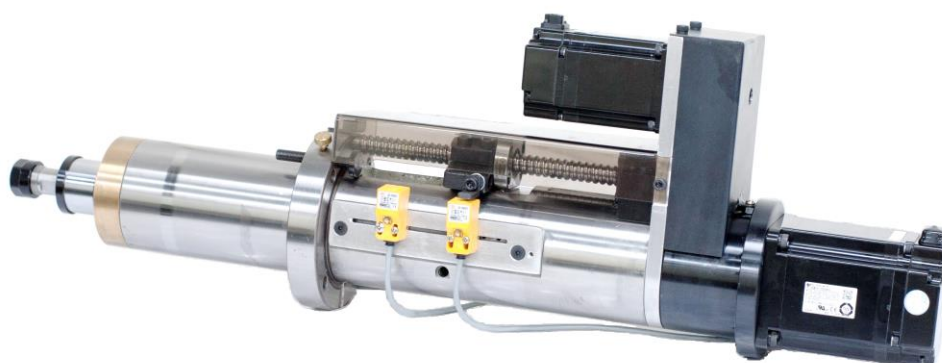
# FD33S-80

### ■ 規格

鑽孔能力	Ø 5 (S45C), 攻牙能力-M6(S45C)
最大夾持	ER16- Ø 10 , JT1- Ø 6.5 , JT2- Ø 10
總行程	80mm
重量	22Kg(未加馬達)
容許回轉速	6000rpm
進給馬力	0.4kw(伺服馬達)
主軸馬力	0.75kw(AC 馬達或伺服馬達)

### ■ 消耗品

主軸軸承	Ⓐ 6002Z×2, 6001ZZ×1 Ⓑ 7002A×2, 7001A×1
皮帶輪軸承	6203ZZ×2
前蓋油封	DKB40-52-7×1
後蓋油封	SER-22×1

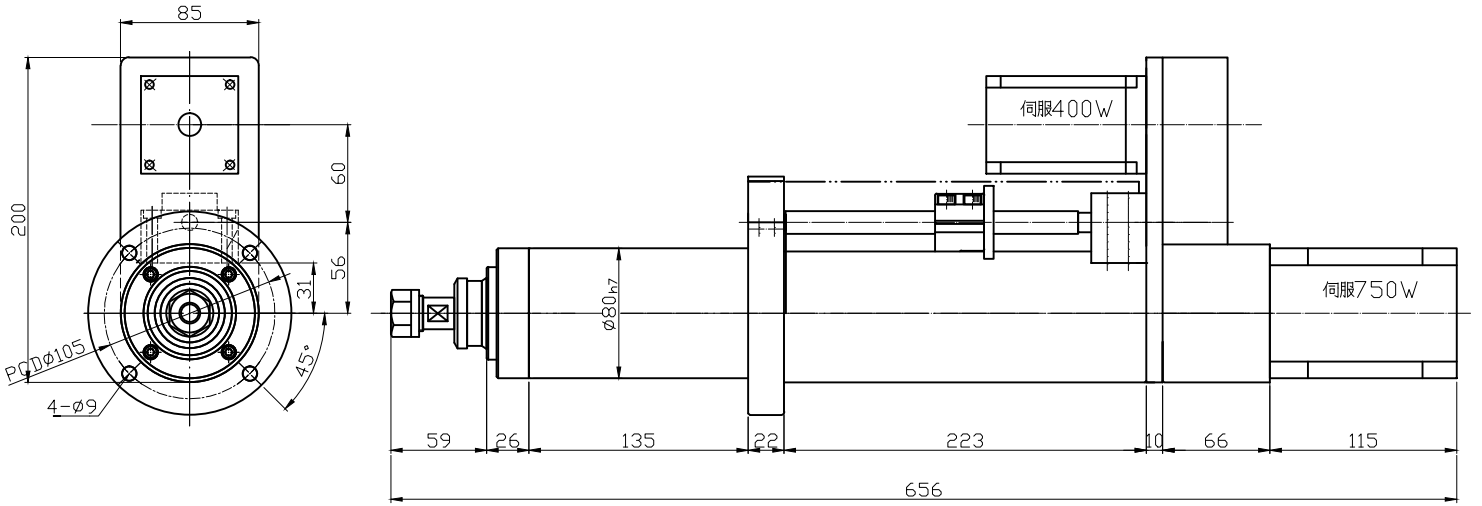




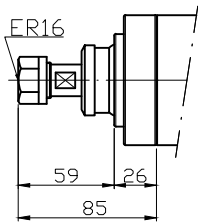
Fanji

鑽孔主軸頭

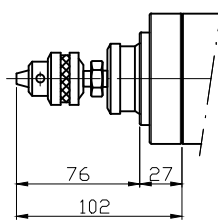
FD33S-80



FD33S-80-ER16



FD33S-80-JT1



FD33S-80-JT2

